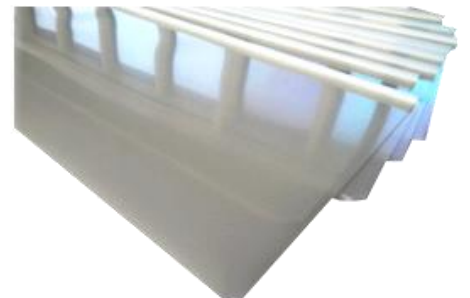




CATÁLOGO DE REPUESTOS



SERIE - MANTILLAS



Las "Mantillas" Transferir la imagen de manera fidedigna. Absorber los golpes de sustratos gruesos o debidos a incidentes como atasco de papel entre cilindros, imperfección del grosor (o calibre) del papel, suciedad, etc. Las "Mantillas" pueden absorber los golpes y volver a su estado original. Es receptiva a la Tinta y al Agua sin hincharse. Transfiere la Tinta tanto en sólidos como en puntos, de una manera limpia y bien definida. Se convierte en "Cilindro de impresión" cuando se imprime en rotativas de Mantilla a Mantilla.

Ítem: 1.

Código: PPLB195460440.

Tipo: GTO 46 (460x440x1.95).

Unidad de medida: 1.

Ítem: 2.

Código: PPLB195520445.

Tipo: GTO 52 (520x445x1.95).

Unidad de medida: 1.

Ítem: 3.

Código: PPLB195670590.

Tipo: KORD (670x590x1.95).

Unidad de medida: 1.

Ítem: 4.

Código: PPLB195772616.

Tipo: SM 74 (772x616x1.95).

Unidad de medida: 1.

Ítem: 5.

Código: PPLB1951044790.

Tipo: SM 102 (1044x790x1.95).

Unidad de medida: 1.

Ítem: 6.

Código: PPLB195682570.

Tipo: MO (682x570x1.95).

Unidad de medida: 1.

Ítem: 7.

Código: PPLB19510251000.

Tipo: 1000x1025x1.95.

Unidad de medida: 1.

Ítem: 8.

Código: PPLB1951060860.

Tipo: 1060x860x1.95.

Unidad de medida: 1.

Ítem: 9.

Código: PPLBBH772X700.

Tipo: XL 75 (772x700x1.95) con riel.

Unidad de medida: 1.

Ítem: 10.

Código: PPLBBH772X627.

Tipo: SM 74 (772x627x1.95) con riel.

Unidad de medida: 1.

Ítem: 11.

Código: PPLBBH1052X840.

Tipo: SM 102 (1052x840x1.95) con riel.

Unidad de medida: 1.

Ítem: 12.

Código: PPLBBH530X492.

Tipo: SM 52 (530x492x1.95) con riel.

Unidad de medida: 1.

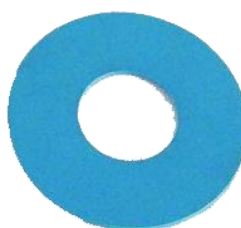
SERIE - DISCO DE ASPIRACIÓN / Chupadores

Los discos de aspiración se han desarrollado para ofrecer un rendimiento duradero y consistente cuando se utiliza en alimentadores de hojas. Disponible para casi todos los equipos de impresión y otras aplicaciones del mercado. Se encuentran ubicadas en el sistema de succión de la zona de alimentación de la prensa.

Los discos de aspiración aportan una gran precisión a la hora de levantar el papel o cartón sin deslizamiento de hoja o doble alimentación. Rendimiento constante para marchas lentas, como para la puesta en funcionamiento a alta velocidad.



Ítem: 1.
Código: PCSCRS66PU.
Diámetro exterior: 30,5 mm.
Diámetro interior: 16 mm.
Espesor: 17,5 mm.
Unidad de medida: 1.



Ítem: 2.
Código: PCSFFS30X12X7B.
Diámetro exterior: 30 mm.
Diámetro interior: 12 mm.
Espesor: 0,7 mm.
Unidad de medida: 1.



Ítem: 3.
Código: PCSFFS30X13X7R.
Diámetro exterior: 30 mm.
Diámetro interior: 13 mm.
Espesor: 0,7 mm.
Unidad de medida: 1.



Ítem: 4.
Código: PCSFFS38X13X7R.
Diámetro exterior: 38 mm.
Diámetro interior: 13 mm.
Espesor: 0,7 mm.
Unidad de medida: 1.



Ítem: 5.
Código: PCSFRS32
Diámetro exterior: 19 mm.
Diámetro interior: 7 mm.
Espesor: 3,8 mm.
Unidad de medida: 1.



Ítem: 6.
Código: PCSFRS30.
Diámetro exterior: 27,5 mm.
Diámetro interior: 17,0 mm.
Espesor: 0,6 mm.
Unidad de medida: 1.



Ítem: 7.
Código: PCSFRS40.
Diámetro exterior: 16,5 mm.
Diámetro interior: 8 mm.
Espesor: 9 mm.
Unidad de medida: 1.



Ítem: 8.
Código: PPLRS503.
Diámetro exterior: 19 mm.
Diámetro interior: 7 mm.
Espesor: 3 mm.
Unidad de medida: 25.

SERIE - REGLETA DE LAVADO



Las "Regletas de Lavado", ha sido desarrollado para dar un excelente rendimiento de lavado de prensa bajo todo tipo de condiciones. Compatible con los más fuertes productos de limpieza químicos, así como las tintas y disolventes de mayor tecnología. Cumplen con las exigentes demandas de cambio rápido de color, sin daño para los rodillos.

Diseñado para sistemas de lavado automático o manuales y evitar el desgaste con tintas UV y disolventes especiales.

Ítem: 1.

Código: PCSFWBHEI0790A.

Tipo: HDM SORMZ / SM 72 (790x57x0.5 mm) 11 Slots.

Unidad de medida: 1.

Ítem: 2.

Código: PCSFWBHEI0605A.

Tipo: SM 52 (605x46.75x0.5 mm) 7 Slots.

Unidad de medida: 1.

Ítem: 3.

Código: PCSFWBHEI1090A.

Tipo: HDM SM 102 / SORS (1090x57x0.5 mm) 11 Slots.

Unidad de medida: 1.

Ítem: 4.

Código: PCSFWBHEI0650B.

Tipo: HDM KORD 62 (650x51x0.2 mm) 10 Slots.

Unidad de medida: 1.

Ítem: 5.

Código: PCSFWBHEI0710A.

Tipo: HDM MO / SORK (710x57x0.5 mm) 8 Slots.

Unidad de medida: 1.

Ítem: 6.

Código: PPLHEID04.

Tipo: HDM GTO 46 (500x60x0.5 mm) 5 Slots.

Unidad de medida: 1.

Ítem: 7.

Código: PPLHEID05.

Tipo: HDM GTO 52 (560x60x0.5 mm) 6 Slots.

Unidad de medida: 1.

Ítem: 8.

Código: PPLHEID63.

Tipo: HDM SM 74 (826x57x0.5 mm) 6 Slots.

Unidad de medida: 1.

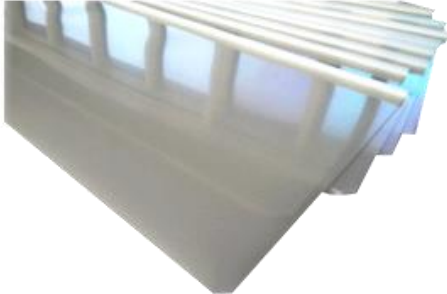
Ítem: 9.

Código: PPLHEID63.

Tipo: HDM SM 105 XL (1125) 21 Slots.

Unidad de medida: 1.

SERIE - FOLIA DE TINTERO



La "Folia de Tintero" es parte integrante del sistema CPC. Está ubicado en la bandeja del tintero. El propósito de la folia de tintero es el del actuar como medio entre el sistema automático de regulación de tinta y el rodón de tinta.

Esta folia, evita que la tinta entre en contacto con el sistema de control automático de la misma.

Pues, como producto de consumo la folia de tintero, está diseñada para ser repuesto al final de las 3 posiciones de ajuste del perno central del tintero (tensar cada 8 horas), permitiendo así un rápido y sencillo cambio de color. Fabricada para trabajar bajo condiciones químicas, térmicas y de resistencia mecánica más desfavorables, a largo plazo y sin contaminación de los servomotores de tintero.

Ítem: 1.

Código: PPLFIDFGTO.

Tipo: HDM GTO/SM52 (548x200 mm) 190 Micrones.

Unidad de medida: Caja.

Ítem: 2.

Código: PPLFIDF74CD.

Tipo: HDM CD74/SM74/75XL (775x228 mm) 190 Micrones.

Unidad de medida: Caja.

Ítem: 3.

Código: PPLEFOILSM52.

Tipo: HDM SM 52 (548x200 mm) 190 Micrones.

Unidad de medida: Caja.

Ítem: 4.

Código: PPLEFOILMO.

Tipo: HDM MO (675x200 mm) 190 Micrones.

Unidad de medida: Caja.

Ítem: 5.

Código: PPLEFOILCD105.

Tipo: HDM SM102/CD102/XL105-6 (1067x228 mm) 190 Micrones.

Unidad de medida: Caja.

SERIE - CHAPA DE CILINDRO



La gama de “Chapas de Cilindros” de impresión DURAPRESS de acero inoxidable son el mejor producto en el mercado para la conservación de los cilindros de impresión en las pequeñas prensas offset. Las chapas de cilindros de impresión se fijan al cilindro de impresión como protección de este, en un gran número de prensas offset. Las chapas absorben daños durante la impresión evitando que este daño llegue al cilindro.

También muy usadas en numeración y perforación. En estas aplicaciones están disponibles materiales especiales tales como latón y plástico que constituyen una opción a la chapa de cilindro de impresión en acero inoxidable.

Ítem: 1.

Código: PCSFJIHGTO46S.

Tipo: GTO 46 (32cm x 46cm x 0.30 mm).

Unidad de medida: 1.

Ítem: 2.

Código: PCSFJIHGTO52S

Tipo: GTO 52 (36cm x 52cm x 0.30 mm).

Unidad de medida: 1.

Ítem: 3.

Código: PCSFJIHKORD64.

Tipo: KORD 64 (46cm x 64cm x 0.50mm).

Unidad de medida: 1.

Ítem: 4.

Código: PCSFJIHSM52.

Tipo: SM 52 (36cm x 52cm x 0.30 mm).

Unidad de medida: 1.

SERIE - LÁMINAS PARA TRASPASOS (ANTI-MARCAS)



La gama de “LAMINAS PARA TRASPASOS” (Antirrepinte) Perfecting DURAPRESS, se elaboran usando la tecnología más avanzada para la fabricación, obteniendo laminas de cilindros de impresión para su uso en todas las marcas de prensas líderes del mercado. Fabricada en base a las especificaciones OEM para obtener una perfecta impresión en sistema multicolor.

La alta resistencia al desgaste junto a su eficaz repelente de tinta en la superficie, permite a las prensas con sistemas de impresión en ambas caras, imprimir en una sola tirada.

Ítem: 1.

Código: PCSFJTAMFSM52.

Tipo: SM 52.

Unidad de medida: 1.

Ítem: 2.

Código: PCSFJTAMFSM74.

Tipo: SM 74.

Unidad de medida: 1.

SERIE - PINZAS / Para sistemas de alimentación y

“Pinzas” para sistemas de alimentación y entrega. Fabricadas a partir del acero templado duro, de acuerdo a las especificaciones técnicas OEM. Disponible en acero inoxidable con punta de goma o poliuretano.



Ítem: 1.

Código: PCSFGRIPB.

Tipo: GTO K LINE (53.6x13x1mm) 2 Holes.

Unidad de medida: 1.



Ítem: 2.

Código: PCSFGRIPD.

Tipo: GTO (49.7x9.6x1.25 mm) 3 Holes.

Unidad de medida: 1.



Ítem: 3.

Código: PCSFGRIPDNH.

Tipo: GTO (49.7x9.6x1.25 mm) 2 Holes.

Unidad de medida: 1.

SERIE - KANALS / Tiras de hendido para papel y cartón.



“Tiras de hendido” DURAMATRIX, adecuadas para papel y cartón en sistemas de troquelado y hendido manual o automático. Se fijan a las planchas o chaquetas de cilindro en las aplicaciones de troquelado y hendido, actuando como parte de un sistema de “preparación” contra troquel, dentro del cual las matrices de hendido terminan su recorrido y crean un pliegue en el papel o cartón.

Son autoadhesivas y por tanto aseguran un registro preciso entre la tira de hendido y la matriz. Esto permite un perfecto funcionamiento reduciendo el tiempo de inactividad de la máquina. La exactitud de su anchura y la profundidad de la matriz, permitir un pliegue uniforme y consistente.

Ítem: 1.

Código: PCSCDMPGREEN08X23X24.

Tipo: Kanals 0.8x2.3mm/24mts (32 Tiras de 70cms)

Unidad de medida: Caja.

Ítem: 2.

Código: PCSCDMPGREEN08X30X24.

Tipo: Kanals 0.8x3.0mm/24mts (32 Tiras de 70cms).

Unidad de medida: Caja.

Ítem: 3.

Código: PCSCDMPGREEN08X27X24.

Tipo: Kanals 0.8x2.7mm/24mts (32 Tiras de 70cms).

Unidad de medida: Caja.

Ítem: 4.

Código: PPLPBCC23X100.

Tipo: Kanals 1.0x2.3mm/24.75mts (33 Tiras de 0.75mts).

Unidad de medida: Caja.

Ítem: 5.

Código: PPLPBCC27X080.

Tipo: Kanals 0.8x2.7mm/24,75mts (33 Tiras de 0.75mts).

Unidad de medida: Caja.

Ítem: 6.

Código: PPLPBCC30X080.

Tipo: Kanals 0.7x3.0mm/24.75mts (33 Tiras de 0.75mts).

Unidad de medida: Caja.

Ítem: 7.

Código: PPLPBCC10X040.

Tipo: Kanals 0.4x1.0mm/24,75mts (33 Tiras de 0.75mts).

Unidad de medida: Caja.

Ítem: 8.

Código: PPLPBCC12X040.

Tipo: Kanals 0.4x1.0mm/24.75mts (33 Tiras de 0.75mts).

Unidad de medida: Caja.

Ítem: 9.

Código: PPLPBCC12X050.

Tipo: Kanals 0.5x1.5mm/24,75mts (33 Tiras de 0.75mts..)

Unidad de medida: Caja.

SERIE - TELAS DE LAVADO / Para sistema de lavado.



“Telas de Lavado” DURAWIPE, para sistemas de lavado automático de mantilla. Esta fabricada a partir de la más alta calidad de telas no entretejidas de fibra de poliéster (45%) y celulosa (55%). Es hilada y no entretejida, desarrollada especialmente para mantener el funcionamiento efectivo y eficiente de las prensas. Presentan alta absorción y bajas propiedades deshilachantes, eliminando tintas y disolventes de la mantilla rápida y eficazmente.

Mayor fuerza de mojado comparada con otras telas, lo que implica que la prensa puede proporcionar trabajos de alta calidad y mejoras en productividad.

Ítem: 1.

Código: PPLNWDM540PB.

Tipo: SM 52 (9m x 540mm / 19.5mm)

Unidad de medida: 1.

Ítem: 2.

Código: PPLNWDM76411PB.

Tipo: SM 74 (11m x 764mm / 19.5mm)

Unidad de medida: 1.

Ítem: 3.

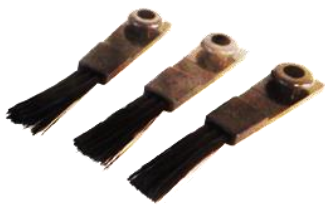
Código: PPLNWDM1070XLPB.

Tipo: SM 102 / XL 105 (13m x 1070mm / 19.5mm)

Unidad de medida: 1.

SERIE - CEPILLOS / Para sistema de alimentación de

La gama de “Cepillos” se han desarrollado específicamente para muchos tipos diferentes de sistemas alimentadores de prensa. Utilizados para sujetar la hoja de papel antes de que sea succionada por la ventosa (Chupadores) del sistema de alimentación. Fabricados con materiales de primera calidad, tanto fibras naturales como sintéticas. Se adaptan a cualquier aplicación ya sea su uso con papel o cartón, o como alimentadores o separadoras de hoja.



Ítem: 1.
Código: PCSCBRUSH003.
Tipo: GTO (71x16x6.5mm)
Unidad de medida: 1.



Ítem: 3.
Código: PCSCBRUSH011.
Tipo: ROLAND (95x15x25mm)
Unidad de medida: 1.



Ítem: 2.
Código: PCSCBRUSH008.
Tipo: KOMORI (86x15x14mm)
Unidad de medida: 1.



Ítem: 4.
Código: PCSCBRUSH016.
Tipo: HD SPEEDMASTER (80x12x4.0mm)
Unidad de medida: 1.

Rueda frena pliego papel: Cepillo circular para garantizar un correcto transporte del papel en los sistemas de alimentación de prensa. **Rueda frena pliego Cartón:** Cepillo circular para garantizar un correcto transporte del cartón en los sistemas de alimentación de prensa.



Ítem: 5.
Código: PCSCBRUSH001.
Tipo: HDM Papel (60x6x11 mm).
Unidad de medida: 1.



Ítem: 6.
Código: PCSCBRUSH002.
Tipo: HDM Cartón (60x11x6 mm).
Unidad de medida: 1.

SERIE - PAPEL CALIBRADO

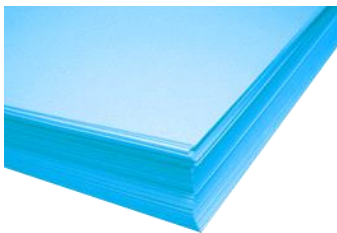
Alzas calibradas de papel para planchas y mantillas. La solución más precisa para el ajuste de placas y mantillas. Las alzas calibradas de papel están codificadas por colores para distinguir los diferentes espesores (grosos) y tamaños. Varias hojas se pueden montar al mismo tiempo para obtener el espesor correcto.



Ítem: 1.
Código: PPLUP1030073515.
Tipo: Color Café
(1030x735x0.15mm)
Unidad de medida: 1.



Ítem: 2.
Código: PPL1030073530.
Tipo: Color Amarillo
(1030x735x0.30mm)
Unidad de medida: 1.



Ítem: 3.
Código: PPL1030073540.
Tipo: Color Celeste
(1030x735x0.40mm)
Unidad de medida: 1.



Ítem: 4.
Código: PPLUP1030073510.
Tipo: Color Café Claro
(1030x735x0.10mm)
Unidad de medida: 1.



Ítem: 5.
Código: PPL1030073520.
Tipo: Color Verde
(1030x735x0.20mm)
Unidad de medida: 1.

SERIE - TOPES DE TINTERO



Fabricados especialmente para máquinas Heidelberg, con sistema de entintado a distancia CPC.

Ítem: 1.

Código: PCSFCPCIDEB102.

Tipo: SM/CD 102.

Unidad de medida: 1.

Ítem: 2.

Código: PCSFCPCIDEB74.

Tipo: SM 74.

Unidad de medida: 1.

Ítem: 3.

Código: PCSFCPCIDEBGTO.

Tipo: GTO.

Unidad de medida: 1.

Ítem: 4.

Código: PCSFCPCIDEBMO.

Tipo: MO.

Unidad de medida: 1.

Ítem: 5.

Código: PCSFCPCIDEBSM52.

Tipo: SM 52.

Unidad de medida: 1.

Ítem: 6.

Código: PPLGSGTO4652.

Tipo: GTO 52-46.

Unidad de medida: 1.

Ítem: 7.

Código: PPLIB102/72.

Tipo: SM 102.

Unidad de medida: PAR.

SERIE - FUNDA MOJADORA



Uso en prensas de impresión con sistemas de mojado tradicionales. Desarrolladas para proporcionar un mojado eficaz y consistente.

Ítem: 1.

Código: PCSCDCS23/34HK.

Tipo: WL 23-34mm (38.1-50.8mm/75-100mm).

Unidad de medida: CM.

Ítem: 2.

Código: PCSCDCS34/45HK.

Tipo: WL 34-45mm (50.8-69.8mm/100-140mm).

Unidad de medida: CM.

Ítem: 3.

Código: PCSCDCS45/55.

Tipo: WL 45-55mm (69.8-82.5mm/140-173mm).

Unidad de medida: CM.

Ítem: 4.

Código: PCSCDCS59/68HK.

Tipo: WL 59-68mm (95.2-107.9mm/190-210mm).

Unidad de medida: CM.

Ítem: 5.

Código: PPLSS325.

Tipo: N7 (41-45mm) SS3.

Unidad de medida: CM.

Ítem: 6.

Código: PPLSS225.

Tipo: N8 (31-40mm) SS2.

Unidad de medida: CM.

Ítem: 7.

Código: PPLSS425.

Tipo: N6 (46-50mm) SS4.

Unidad de medida: CM.

Ítem: 8.

Código: PPLSS125.

Tipo: N9 (25-30mm).

Unidad de medida: CM.

Ítem: 9.

Código: PPLSS625.

Tipo: N4 (56-60mm) SS6.

Unidad de medida: CM.

Ítem: 10.

Código: PPLSS525.

Tipo: N5 (51-55mm) SS5.

Unidad de medida: CM.

SERIE - LAINAS

Se han desarrollado para optimizar la durabilidad y el rendimiento en las operaciones de alimentación de hojas de las imprentas.



Ítem: 1.

Código: PCSCSSHLSDS.

Tipo: L.I. (147x120x0.1 mm).

Unidad de medida: 1.



Ítem: 2.

Código: PCSCSSHLSL.

Tipo: ANCHA (147x120x0.1 mm).

Unidad de medida: 1.



Ítem: 3.

Código: PCSCSSHLSS.

Tipo: DELGADA (146x80x0.1 mm).

Unidad de medida: 1.



Ítem: 4.

Código: PCSCSSHLSOS.

Tipo: L.S. (133x120x0.1 mm).

Unidad de medida: 1.

SERIE - SEPARADOR DE PLIEGOS

Se han desarrollado para optimizar la durabilidad y el rendimiento en las operaciones de alimentación de hojas de las imprentas. Están situados en el sistema de succión y alimentación de papel y controlan la posición del papel antes de ser succionado y entregado a la prensa.



Ítem: 1.

Código: PCSFSSCHB02SS.

Tipo: HDM Papel/Catón (81x12x0.2 mm).

Unidad de medida: 1.



Ítem: 2.

Código: PCSFSSHCS01F.

Tipo: HDM Papel delgado (81x12x0.1 mm).

Unidad de medida: 1.



Ítem: 3.

Código: PCSFSSHCS02SS.

Tipo: HDM (81x12x0.2 mm).

Unidad de medida: 1.

SERIE – CINTAS Y CORREAS



Ítem: 1.

Código: PCSCSLOW007.

Tipo: HDM CD74/CD102/XL105 (220x225x20 mm).

Unidad de medida: 1.

Cinta freno pliego: Especialmente diseñada para el frenado óptimo del pliego a altas velocidades de impresión.



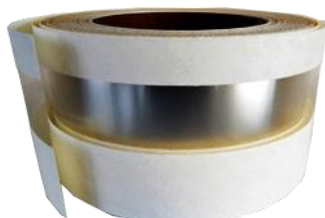
Ítem: 2.

Código: PCSCCPCTM.

Tipo: Tessamol Servo Motores (60x6x11 mm).

Unidad de medida: 1.

Tessamol Servo Motores: Tira de espuma celular situada a lo largo del pliegue inferior de los folios de tinteros que evita la filtración de exceso de tinta en el sistema de regulación de ésta.



Ítem: 3.

Código: PCSCPCULPFHK.

Tipo: Durafoil (70mmx25mts).

Unidad de medida: 1.

Durafoil: Cintas de poliéster de protección adicional, situadas entre el folio de tintero y los sistemas dosificadores de tinta para evitar la contaminación de los conductores del sistema de tinta por su filtración.



Ítem: 4.

Código: PCSCFEED002.

Tipo: SM52 (950x60mm).

Unidad de medida: 1.

Cinta transportadora SM52: Correa para sistema de alimentación para papel y cartón.

SERIE – CINTAS Y CORREAS



Ítem: 5.

Código: PCSCFEED005.

Tipo: Sork/Sorm/Sord (2015x28 mm).

Unidad de medida: 1.

Cinta Transportadora: Correa para sistema de alimentación, procesos de acabado de impresión, papel, cartón y convertidoras.



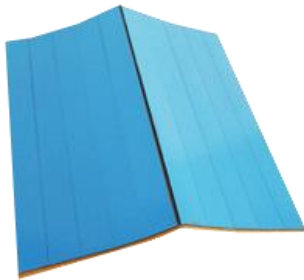
Ítem: 6.

Código: PCSCFEED006.

Tipo: SM102/SM72 (2015x27 mm).

Unidad de medida: 1.

Cinta Transportadora: Correa para sistema de alimentación, procesos de acabado de impresión, papel, cartón y convertidoras.



Ítem: 7.

Código: PCSCCPCIS.

Tipo: Cinta protectora.

Unidad de medida: Bolsa de 10 unidades.

Duct Insulating Strip / Heidelberg: Cinta protectora para topes de tinteros.

SERIE – FILTROS



Ítem: 1.

Código: PCSCFILT01.

Tipo: Filtro (215mmx25mm).

Unidad de medida: 1.

Filtro de Recirculación: Filtro para sistema de recirculación para solución fuente.



Ítem: 2.

Código: PCSCFILT33.

Tipo: Filtro (250mmx450mm).

Unidad de medida: 1.

Filtro SM 102-74: Filtro para sistema de recirculación para solución fuente.

SERIE – ANTIMARCAS



Ítem: 1.

Código: PPLBLUENET40.

Tipo: Anti marcas.

Unidad de medida: Caja 6 unidades.

Super Blue / Anti marcas SM 102: PERMITE EVITAR RAYAS Y MARCAS EN LOS TRASPASOS ENTRE LOS CILINDROS, ASEGURA UNA OPTIMA CALIDAD DE IMPRESIÓN ENTRE UNIDADES.



Ítem: 2.

Código: PPLBLUENET29.

Tipo: Anti marcas.

Unidad de medida: Caja 6 unidades.

Super Blue / Anti marcas SM 72-74: PERMITE EVITAR RAYAS Y MARCAS EN LOS TRASPASOS ENTRE LOS CILINDROS, ASEGURA UNA OPTIMA CALIDAD DE IMPRESIÓN ENTRE UNIDADES.

SERIE – OTROS REPUESTOS



Ítem: 1.

Código: PCSCIK75 / PPLKNIFE.

Tipo: Espátula.

Unidad de medida: 1.

Espátulas: Para manipulación de tintas, reemplazan a las espátulas de acero tradicional.



Ítem: 2.

Código: PPLVSPON.

Tipo: Filtro (120mmx35mmx5mm).

Esponja comprimida: Para limpieza de planchas y otros propósitos de limpieza en general.



Ítem: 3.

Código: PCSCWEDGE2.

Tipo: Cuña.

Unidad de medida: 1.

Cuña para papel: Cuña de plástico para la separación de pilas de papel. Para usar tanto en los sistemas de alimentación de hojas como para la sección de entrega, separando las cantidades justas.



Ítem: 4.

Código: PCSFCPIDFSC.

Tipo: Uñeta.

Unidad de medida: 1.

Uñeta raspadora de tinta: Raspador que se fija sobre los topes de tinteros. A la vez que el rodillo está rotando, el raspador fuerza a los excesos de tinta a volver a la bandeja del tintero, evitando así que la tinta se desborde por los extremos del rodillo de tinta.

SERIE – OTROS REPUESTOS



Ítem: 5.
Código: PPLALCOM15.
Tipo: Medidor de alcohol.
Unidad de medida: 1.

Medidor de alcohol / IPA 0-15% / 0,2%: PERMITE MEDIR EL PORCENTAJE DE ALCOHOL ISOPROPILICO PRESENTE EN LA SOLUCION DE FUENTE.



Ítem: 6.
Código: PPLMAG6X.
Tipo: Cuenta hilo 6x.
Unidad de medida: 1.

Cuenta Hilo 6x: LENTE DE 6X PARA LA UTILIZACION DE APRECIACION DE REGISTRO EN PRENSAS U OBSERVACION DE PLIEGOS IMPRESOS



Ítem: 7.
Código: PPLRCUT.
Tipo: Abridor de Bobinas.
Unidad de medida: 1.

Abridor de bobinas: HERRAMIENTA QUE PERMITE ABRIR RAPIDAMENTE LAS BOBINAS PARA ABASTECER LAS PRENSAS.



Ítem: 8.
Código: PPLWU32.
Tipo: Botella plástica.
Unidad de medida: 1.

Botella de lavado (Pizeta): Botella limpiadora. Accesorio de limpieza.

SERIE – OTROS REPUESTOS



Ítem: 9.

Código: PCSSSPCIDEBS.

Tipo: Tornillo.

Unidad de medida: Par .

Tornillo: Tornillo que ayuda a las cuñas a sellar los laterales del tintero.



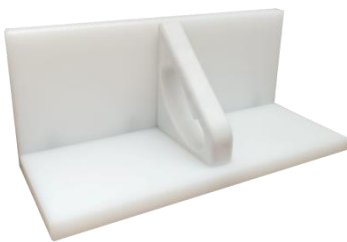
Ítem: 10.

Código: PCSFCPCIDEBP.

Tipo: Soporte.

Unidad de medida: Par.

Soporte raspador de tinta (Lado izquierdo y derecho): Sellan los laterales y extremos del tintero.



Ítem: 11.

Código: PPLJB125X300.

Tipo: Puño de empuje.

Unidad de medida: 1.

Puño de empuje para papel: Puño de empuje para todo tipo de cortadoras de papel y quillotinas.